



院庄小学校 学校だより

令和6年度9月号



学校教育目標
いっしょうけんめい
みんなで のびる 院庄の子ども
やる気 やさしさ やりぬく心

2学期がスタート! ~学校モードにシフトチェンジ!~

~様々な行事を通して、大きく成長する2学期に!~



長かった夏休みが終わり、今日から2学期が始まりました。今年の夏は記録的な猛暑が続き、オリンピックも開催されるなど、特に暑い日が多い夏でした。このような状況の中でも、子どもたちは充実した夏休みを過ごし、一回り成長した元気な姿を見せてくれました。これも、保護者の皆さまや地域の皆さまの温かいご支援のおかげです。心から感謝申し上げます。

2学期は運動会や修学旅行をはじめ学習発表会など、多くの学校行事が予定されています。子どもたち一人一人にとって、思い出に残るすばらしい活動になりますよう、教職員一同、しっかりと教育指導の充実をめざしてまいります。保護者の皆さま、地域の皆さまのご理解とご協力をよろしくお願いいたします。



R6年度1学期児童・保護者アンケートより

~ご協力ありがとうございました!~

1学期末に「児童・保護者アンケート」を実施しました。児童の回収率は100%、保護者の回収率は80%でした。回答を集計し、以下のようにまとめさせていただきました。保護者アンケートについては集計結果表をご覧ください。1学期の取り組みを検証し、2学期以降の教育活動の改善に向けて取り組んでいきます。

<保護者>

ほとんどの項目で80%以上の肯定的な回答をいただきました。特に、「情報発信」「環境整備」「基礎基本の定着」「きまりの徹底」「地域学習」「教育活動の参観の機会の設定」などの項目が90%以上の高い評価を受けました。家庭教育についても90%以上の項目が多く、家庭生活の充実ぶりが伺えます。自由記述にもさまざまな意見をいただき、ありがとうございました。今後の参考にさせていただきます。

<児童>

児童の回答からは「あいさつ」「やさしい言葉」「チャイムや掃除」などの項目で肯定的な回答が多いことがわかりました。総じて、児童会や委員会などの自主的な活動が積極的に行われ、比較的良好な人間関係が築かれていることが見受けられます。特に、「読書が好き」の項目は昨年と比べて約20%の増加がみられ、「家庭学習」「自分の良さ」「メディアのルール設定」などの項目でも改善傾向にあることがわかりました。

<課題等>

保護者と児童のアンケートからは、「家庭学習」「読書活動」「メディアやゲームの取り組み」「子どもの役割や手伝い」などに課題が依然として残る結果となりました。ただ、PTA活動や委員会の活動と連携した取り組みの効果も出てきており、2学期も粘り強く取り組んでいきます。授業ではICT機器等を活用し、分かりやすく楽しい授業改善に引き続き取り組みます。2学期以降も保護者の皆さま、地域の皆さまと連携協力しながら、充実した教育活動を目指してまいります。

保護者アンケート集計結果(6月)

肯定90%以上
肯定70%未満

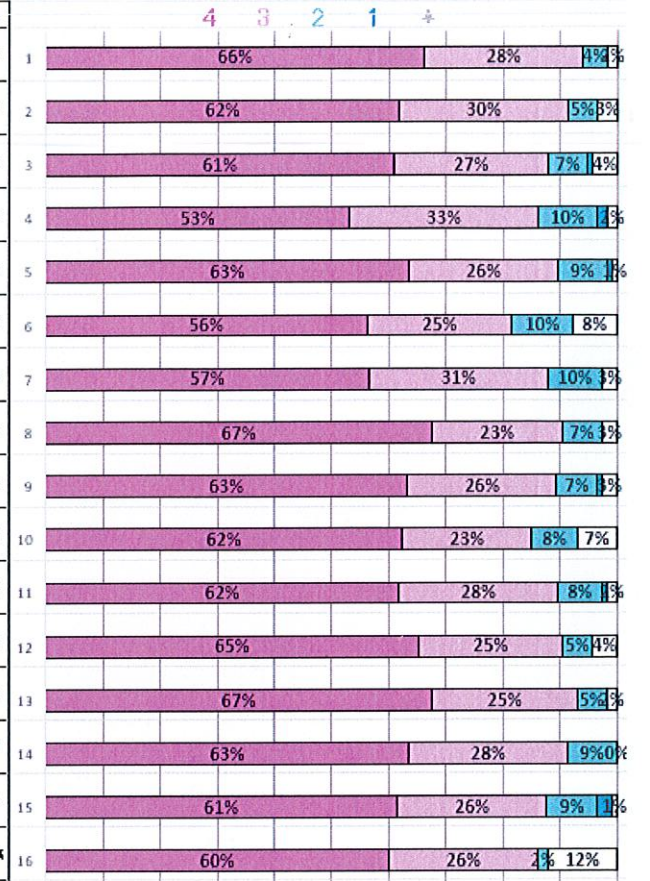
回答率
80%

「4」よくあてはまる 「3」大抵あてはまる 「2」あまりあてはまらない 「1」まったくあてはまらない 「*」判断できない(わからない)

(1)学校教育について

項目	4	3	2	1	*
1 学校は、学校便りや学校通信、ホームページなどを通して、学校・学校の教育方針や教育活動の様子をわかりやすく伝えていますが。	66%	28%	4%	0%	2%
2 学校は、掃除や片付け等環境整備ができていますか。	62%	30%	5%	0%	3%
3 学校は、子どもの安全や事故防止に配慮していると思いますか。	61%	27%	7%	1%	4%
4 学校は、間違った行動を正すことができるよう指導していると思いますか。	53%	33%	10%	2%	3%
5 学校は、児童の良さを認め、学習や生活ができるよう指導していると思いますか。	63%	26%	9%	1%	1%
6 学校は、いじめのない学校づくりに取り組んでいると思いますか。	56%	25%	10%	8%	1%
7 学校は、わかりやすく教えたり一人一人に合った指導をしたりできていると思いますか。	57%	31%	10%	3%	1%
8 学校は、各教科の基礎的・基本的な学力をつけようとしていると思いますか。	67%	23%	7%	0%	3%
9 学校は、思いやりの心を持って人に接する教育をしていると思いますか。	63%	26%	7%	1%	3%
10 学校は、健康で体力のある子どもを育てようとしていると思いますか。	62%	23%	8%	7%	0%
11 学校は、きまりを守る子どもを育てようとしていると思いますか。	62%	28%	8%	1%	2%
12 学校は、地域の良さを生かし、地域の人材や地域の教材を生かした学習がなされていると思いますか。	65%	25%	5%	4%	1%
13 学校は、保護者や地域に教育活動を参観する機会をつくっていますか。	67%	25%	5%	2%	3%
14 学校は、連絡をきめ細かく行い、相談に真摯に対応されていますか。	63%	28%	9%	0%	0%
15 お子さんは、学校を「楽しい」と感じていると思いますか。	61%	26%	9%	1%	3%
16 「院庄小学校 みんなのきまり」は適当だと思いますか。	60%	26%	4%	12%	0%

無回答があり100%にならない項目もあります。



(2)家庭教育について

項目	4	3	2	1	*
1 あいさつや優しい言葉を使うように声をかけている。	53%	43%	3%	0%	0%
2 早寝・早起き・朝ごはんの習慣が身につくよう、家庭で心がけている。	60%	31%	7%	0%	0%
3 学校からの配布物やテストを見ている。	65%	28%	6%	0%	0%
4 宿題を必ずさせ、見届け、提出させるようにしている。	49%	35%	16%	0%	0%
5 家庭学習目標時間=10分×学年+10分を意識し、自主学習にも取り組んでいる。	20%	43%	24%	11%	0%
6 読書に進んで取り組んでいる。	41%	30%	20%	9%	0%
7 子どもと学校や学級の話をするようにしている。	58%	36%	6%	0%	0%
8 子どもの気持ちを聞くようにし、ふれ合いを大切にしている。	58%	35%	6%	0%	0%
9 子どもをしっかりとほめている。	47%	44%	8%	0%	0%
10 集団生活のきまりやマナーを守らせるようにしている。	75%	22%	0%	0%	0%
11 子どもの普段の過ごし方を把握し、まちがった言動はきちんと正すようにしている。	64%	33%	0%	0%	0%
12 テレビやゲームなどメディアのきまりを作って、守らせている。	30%	40%	24%	6%	0%
13 子どもの役割(手伝い)を決め、しっかりさせている。	26%	39%	30%	4%	0%
14 授業参観や遠足などに参加している。	70%	23%	4%	0%	0%

