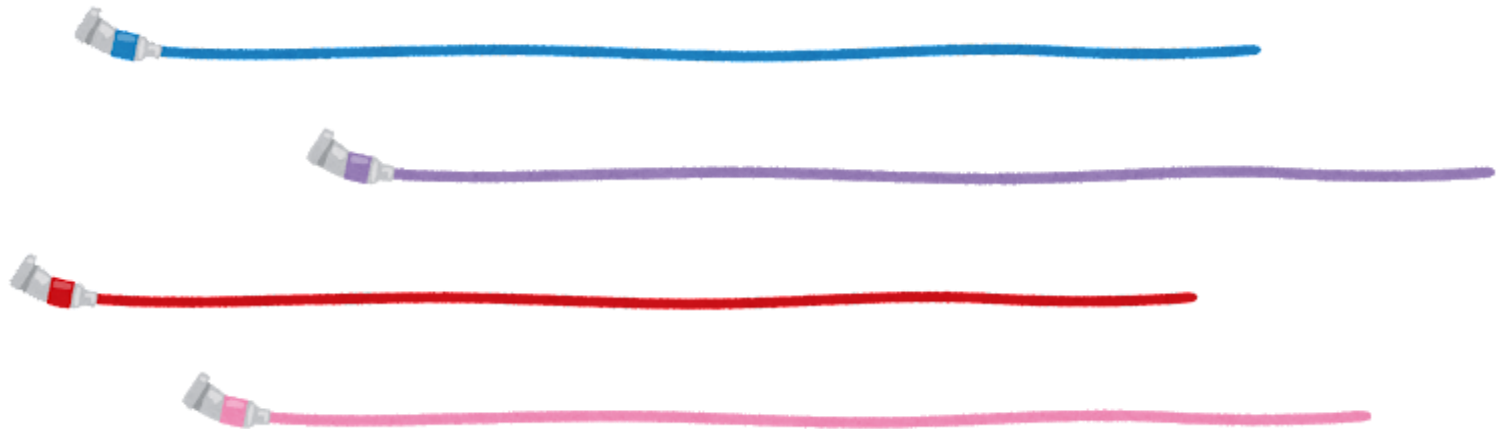
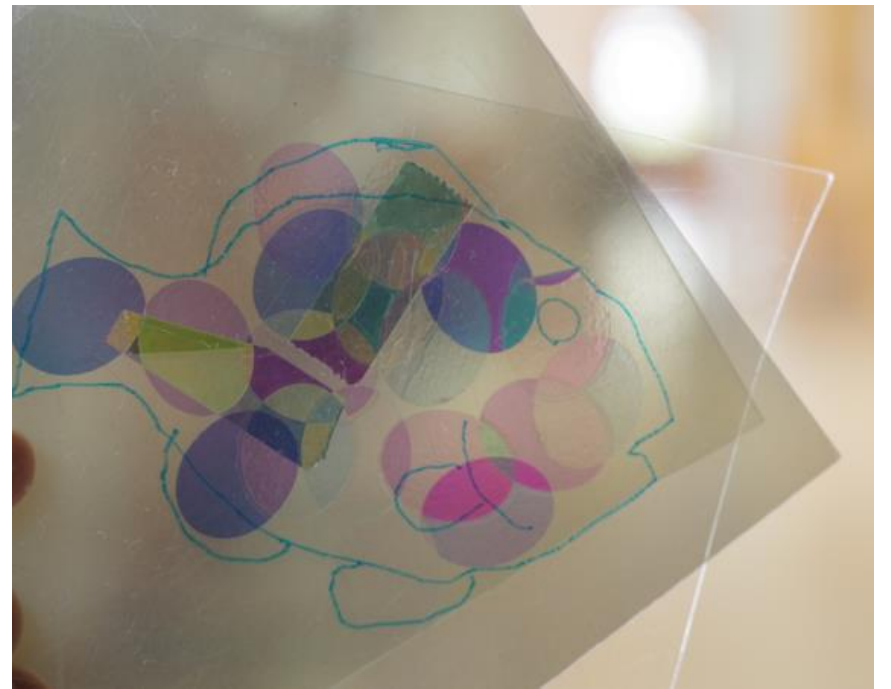
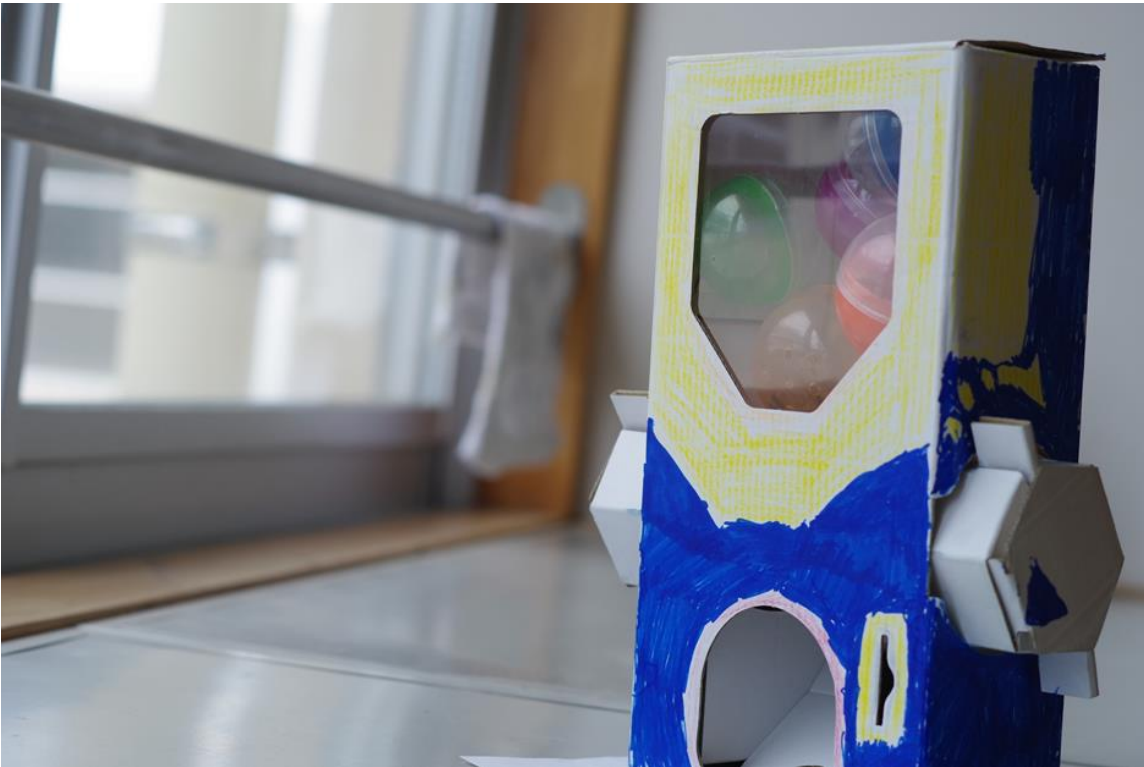


令和4年度 夏休み作品展

3年生の作品



















サンショウモのけんきゅう

サンショウモという水草は体をこすりする
 「ね」はなく水面に葉をうかべてふぶく
 草です。

本しゃうから丸しゃうのいけや田んぼに
 せいぞくする1年草です。

とてもよくふえる水草で1か月でどの
 くらいふえるか、じけんしててみました。

1週間後



さしは葉がもまいたたの「ね」
 がふんれつして3つの葉にふん
 れつしてました。

7月1日



まず葉がもまいたた1つの「ね」

1か月後





